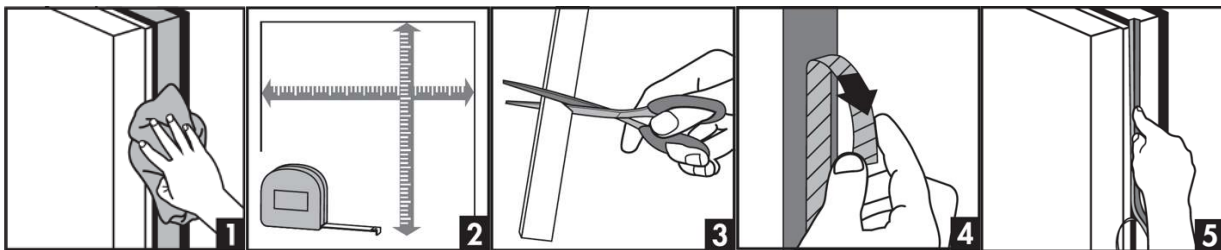


## EXTRA-DURABLE FOAM WINDOW SEAL

### TOOLS NEEDED:



### INSTRUCTIONS:



### INSTALLATION DETAILS:

Temperature of surfaces to be sealed must be above 40°F (5°C). DO NOT apply to unpainted wood frames. DO NOT apply to wallboard, plaster, veneer paneling, mahogany moulding or peeling paint. DO NOT stretch when applying. For wider surface, you may apply two sections side by side.



*M-D Canada, a division of M-D Building Products*

**Headquarters**

5720 Ambler Drive, Mississauga, ON, L4W 2B1  
1-800-565-6653 | [service@mdteam.com](mailto:service@mdteam.com)

**Retail Distribution Center**

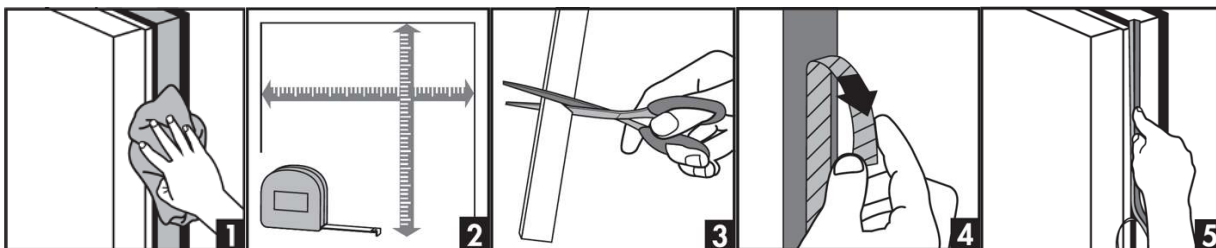
2994 Peddie Rd, Unit 2, Milton, ON L9T 6Y9  
1-888-908-1036 | [retailorders@mdteam.com](mailto:retailorders@mdteam.com)

## JOINT EN MOUSSE POUR FENÊTRES TRÈS DURABLE

### OUTILS NÉCESSAIRES :



### INSTRUCTIONS :



### DÉTAILS POUR L'INSTALLATION :

La température des surfaces à sceller doit être supérieure à 5 °C (40°F). NE PAS appliquer sur les cadres de bois non peints. NE PAS appliquer sur les panneaux muraux, le placoplâtre, le placage, les moulures en acajou ou la peinture écaillée. NE PAS étirer en l'appliquant. Pour des surfaces plus larges, il est possible d'appliquer deux sections côte à côte.



*M-D Canada, une division de M-D Building Products*

*Siège social*

5720 Ambler Drive, Mississauga (Ontario) L4W 2B1  
1 800 565-6653 | [service@mdteam.com](mailto:service@mdteam.com)

*Centre de distribution au détail*

2994 Peddie Road, Unit 2, Milton (Ontario) L9T 6Y9  
1 888 908-1036 | [retailorders@mdteam.com](mailto:retailorders@mdteam.com)